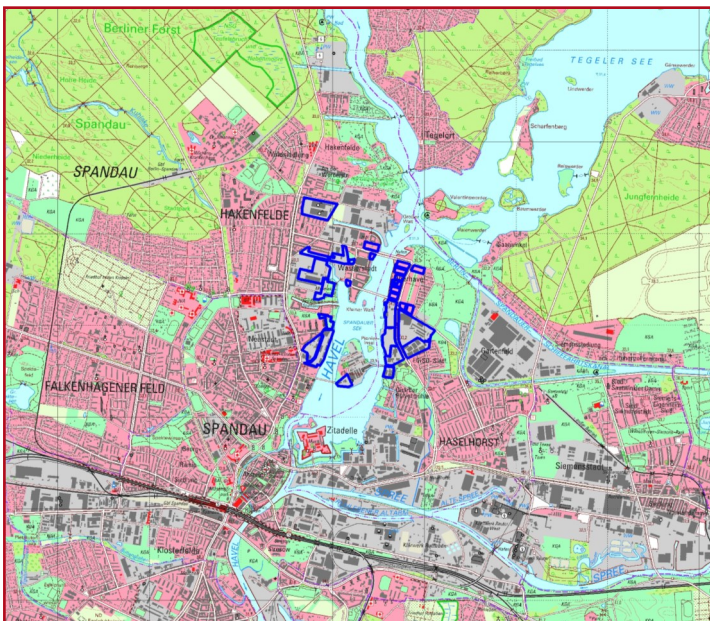


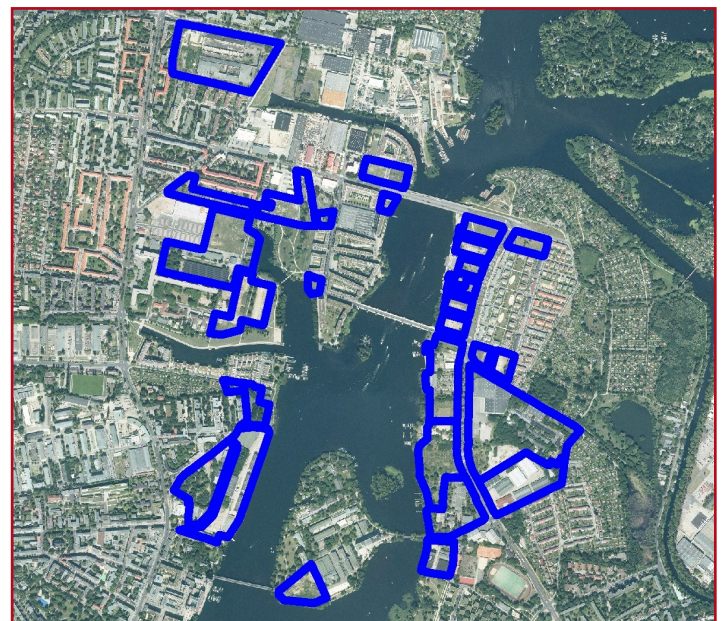
Wasserstadt Berlin-Oberhavel

Spandau - Haselhorst / Hakenfelde

Flächengröße	ca. 76 Hektar
Anzahl Wohneinheiten	ca. 4.500 bis 5.500
Bebauungsplanverfahren	Bezirk Spandau
Flächennutzungsplan	Wohn- und gemischte Bauflächen, Gemeinbedarfsflächen
Eigentumsverhältnisse	privat und landeseigen



Lageplan Wasserstadt Berlin-Oberhavel, Spandau



Luftbild Wasserstadt Berlin-Oberhavel, Spandau

Wichtigste geplante Infrastruktur für die Quartiersentwicklung

- eine weiteren Grundschule auf gesichertem Standort (Goltzstr. / Mertensstr. im Quartier Maselake-Nord); Sicherung der erforderlichen Kita-Plätze
- Verbesserung der ÖPNV-Anbindung (Busangebot und Anbindung an den schienengebundenen ÖPNV)
- etc.

Aktueller Stand der Planung

- Reaktivierung und wohnungspolitische Neuorientierung der - ehemaligen - städtebaulichen Entwicklungsmaßnahme Wasserstadt Berlin-Oberhavel (die notwendigen technischen Infrastrukturleistungen wurden bereits hergestellt)
- Planungsrecht ist flächendeckend vorhanden, aktuelle B-Plan-Änderungsverfahren stellen die Neuorientierung auf Wohnen und Neufestsetzung von Wohngebiete in den Vordergrund
- bereits ein privater Kita-Neubau realisiert , ein weiterer Kita-Neubau ist in Vorbereitung.
- Starkes Engagement der landeseigenen Wohnungsbaugesellschaften, die neben privaten Investoren auf den landeseigenen Grundstücken zeitnah Mietwohnungsbau in stadträumlich hochwertiger Wasserlage realisieren.