

Urban Living – Neue Formen des städtischen Wohnens

Grundstück: Elsastr. 40 / Oberseestr. 69, 71, 73 (Lichtenberg)

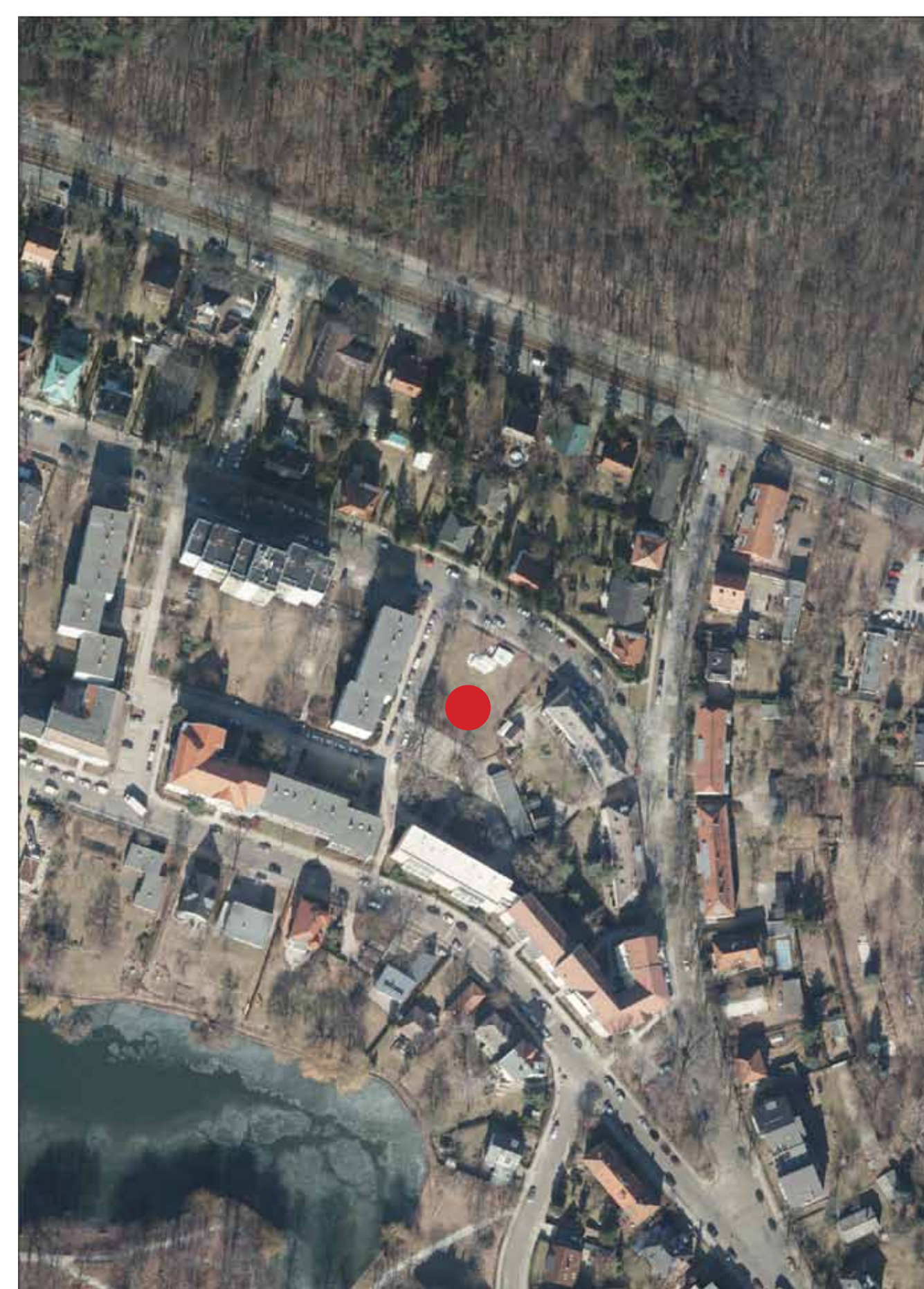


Ruhige Wohnlage in Hohenschönhausen | monofunktional | in unmittelbarer Nähe zum Obersee | heterogene Bebauung, 1- bis 9-geschossig

Grundstücksbezogene Aufgabenstellung

Das in Hohenschönhausen gelegene Grundstück liegt in einer heterogenen Umgebung, die einerseits durch Einfamilienhäuser und z.T. villenähnliche Bauten um den Obersee geprägt wird, andererseits durch blockartige Strukturen mit bis zu 9-geschossigen Wohnbauten mit vielfältigen Dachlandschaften aus unterschiedlichen Entstehungszeiten. Auf dem Grundstück befinden sich entlang der Oberseestr. 5-geschossige vorgefertigte Wohnbauten aus den 1970er/1980er Jahren, die nach den 1990er Jahren modernisiert wurden. Die auf der Grundstücksgrenze gelegenen Garagenbauten können entfernt werden.

Mit der Nachverdichtung soll das relativ konventionelle Wohnungsangebot der Umgebung mit neuen Wohnungstypologien ergänzt werden. Ziel ist ein Wohnungsmix, der insbesondere für Familien unterschiedlicher Einkommensgruppen attraktiv ist. Erwartet werden u.a. Ideen zu Grundriss- und Freiflächengestaltungen, die auch Aspekte des flächen- und kostensparenden Bauens berücksichtigen. Für den Standort kommen als Ergänzung auch gemeinschaftliche Wohnformen (Balance zwischen gemeinschaftlichen und individuellen Flächen) in Frage. Der Blick über das Grundstück hinaus ist bei der Entwicklung architektonischer, städtebaulicher und freiraumbezogener Ideen von besonderer Bedeutung.



Steckbrief

Grundstücksfläche:
ca. 4.600 m²

Eigentümerin:
HOWOGE Wohnungsbaugesellschaft mbH

Bisherige Nutzung:
nördlich Brachfläche, umzäunt;
südlich vor Bestandsbauten Spielplatz,
Park- und Verkehrsflächen

