

Gender Budget und Qualifizierung

Kennzahlen der Senatsverwaltung
für Stadtentwicklung

Kennzahlen zum Qualifizierungsverhalten

Erhebung differenziert nach

Frauen und Männern

Fachbereichen

seit 1998 Kursen und Themen

seit 2003 Anmeldungen

seit 2006 Anmeldungen und Teilnahmen

Erhobene Daten differenziert nach Frauen und Männern (seit 2006)

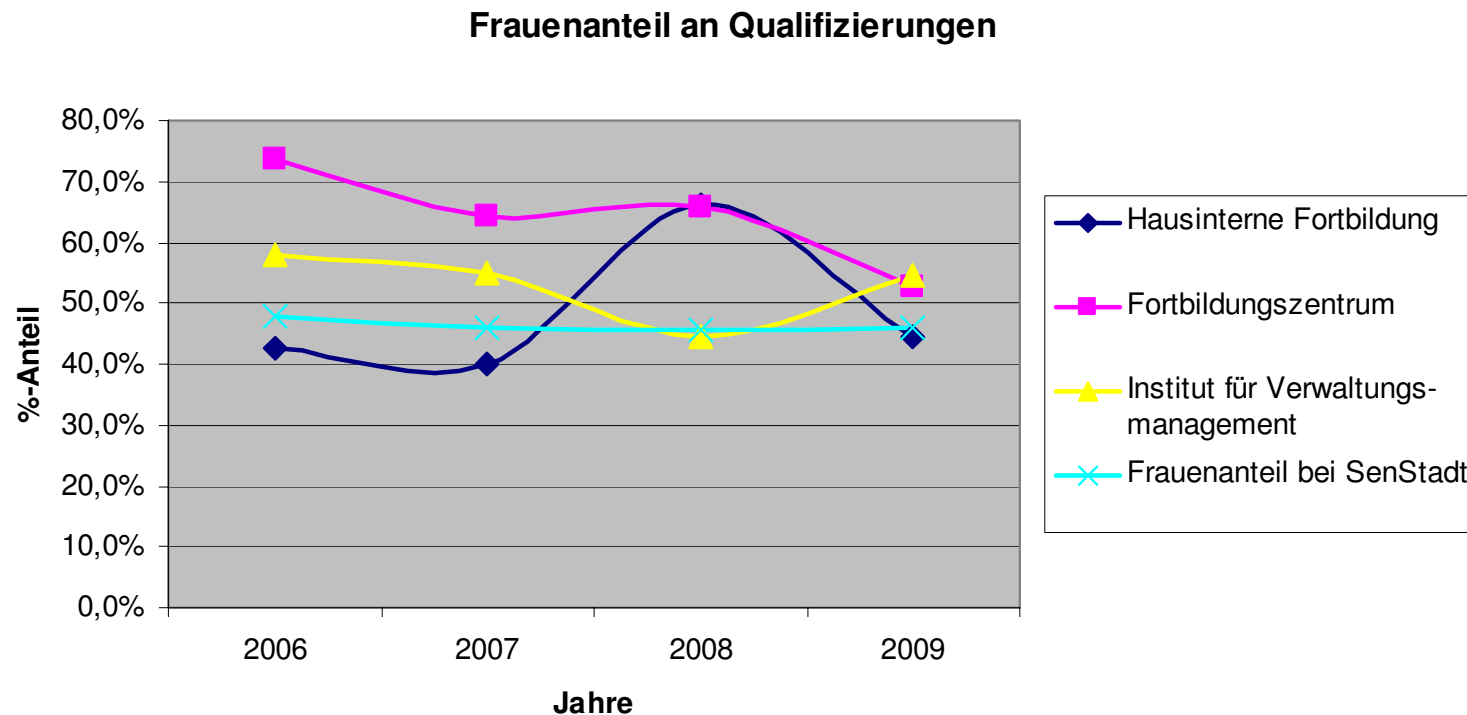


IVM = Institut für Verwaltungsmanagement (Verwaltungsakademie Berlin)

FBZ = Fortbildungszentrum (Verwaltungsakademie Berlin)

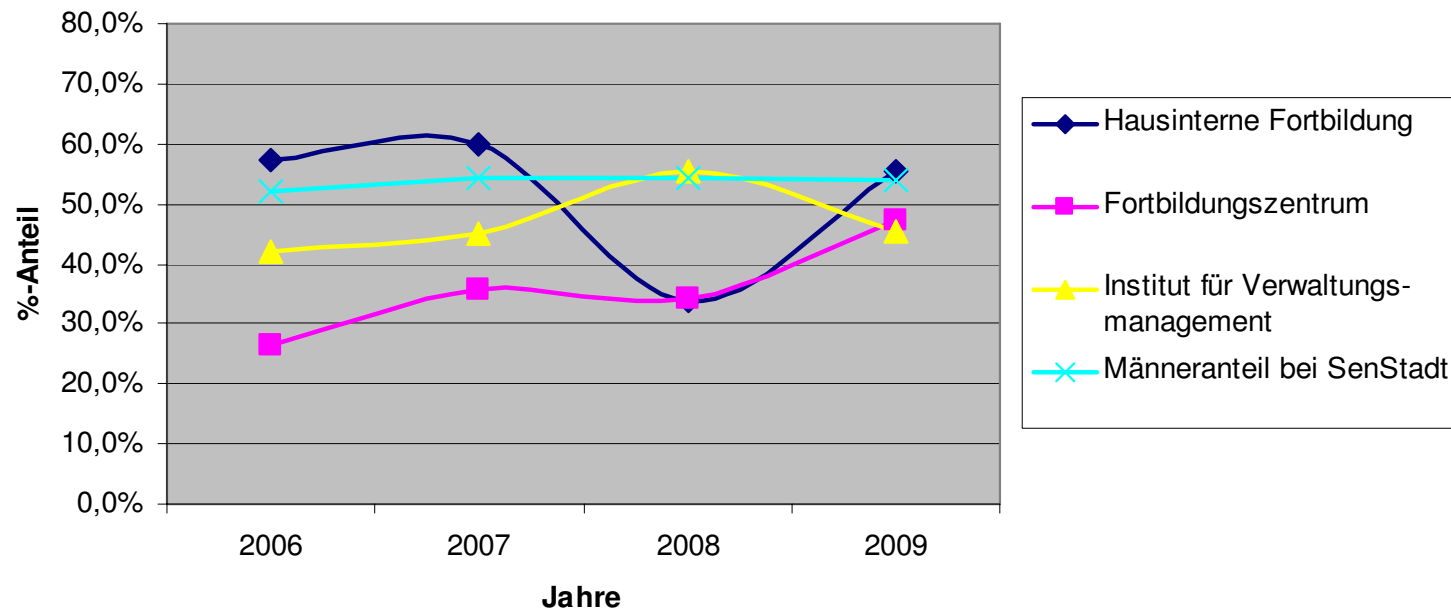
Hausinterne Qualifizierung: IT-Kurse, luv-interne und zentral organisierte Qualifizierung

Frauenanteil an Qualifizierungen nach Fortbildungsstätten



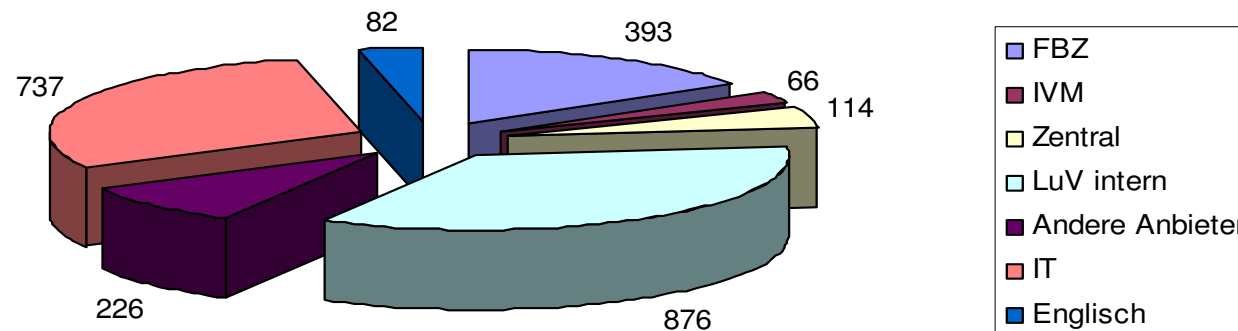
Männeranteil an Qualifizierungen nach Fortbildungsstätten

Männeranteil an Qualifizierungen



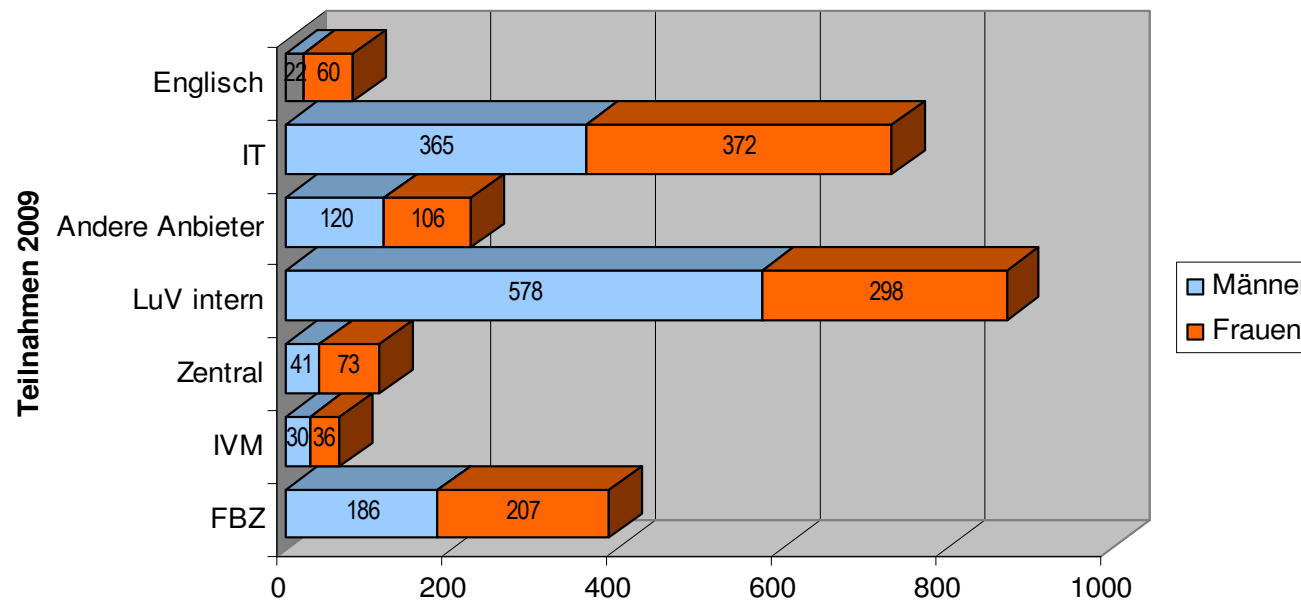
Anteil der Fortbildungsorganisationen

Anteil der Fortbildungsbereiche



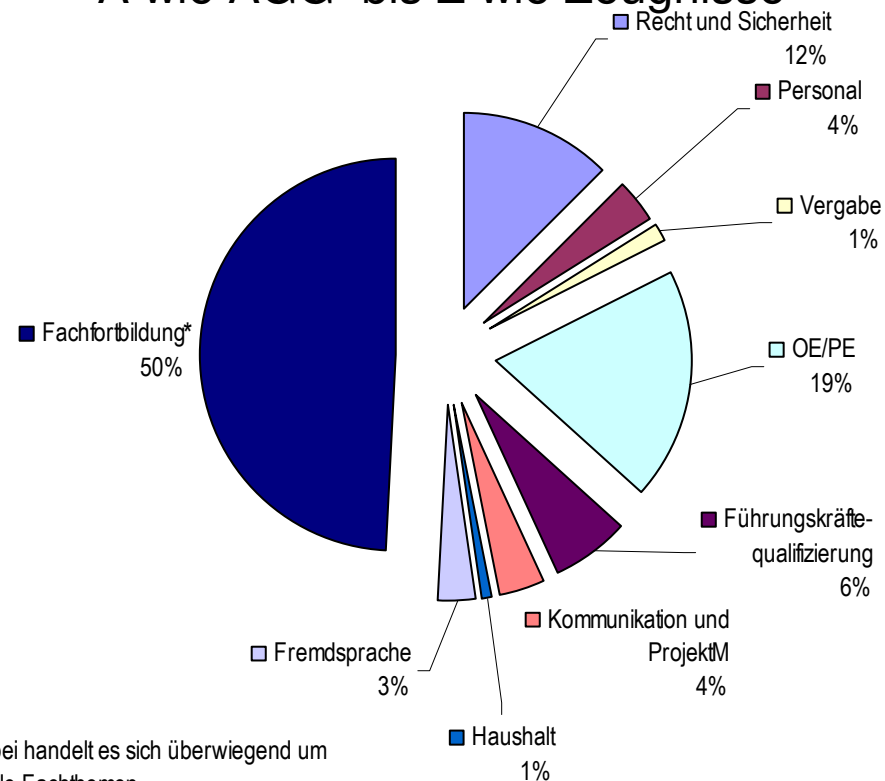
Teilnahmen nach Fortbildungsorganisationen

Teilnahme nach Fortbildungsorganisationen



Vielfalt der Fortbildungsthemen

A wie AGG bis Z wie Zeugnisse



* Hierbei handelt es sich überwiegend um spezielle Fachthemen.

Anmeldungen und Teilnahmen zur Qualifizierung der Beschäftigten SenStadt 2009

Stand: 31.12.09

	Qualifi- zierungen beim IVM	Frauen -anteil	Qualifizie- rungen FBZ und hausintern	Frauen- anteil	Insgesamt	Frauen- anteil	Beteili- gungs- quote insgesamt
Anmel- dungen	136	52,2%	2672	48,2%	2808	48,4%	156,8%
Teilnahmen	66	54,5%	2427	45,9%	2493	46,2%	139,2%

Beschäftigte:

1791

Führungskräfte: 308

Qualifizierungstage

Frauenanteil:

45%

Frauenanteil: 27%

pro Beschäftigte/r: 4,4