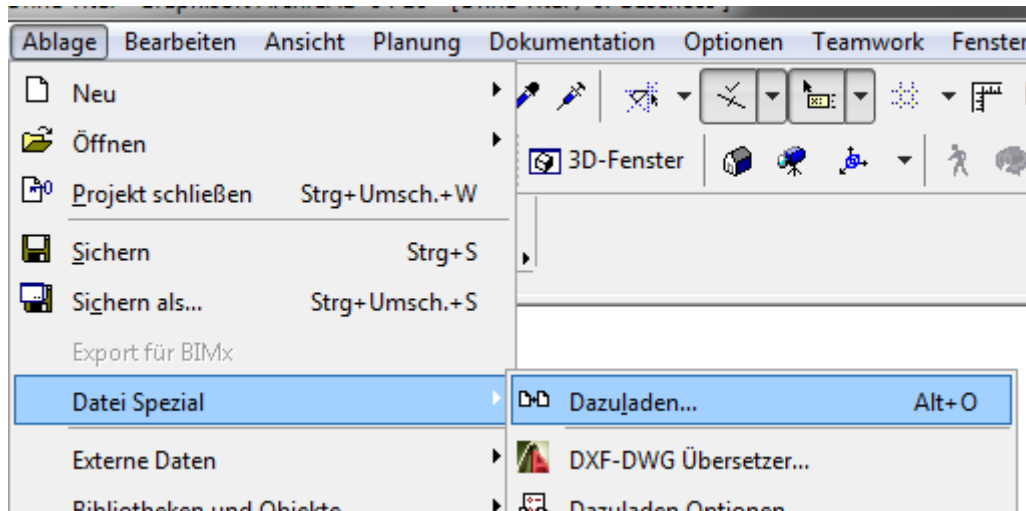


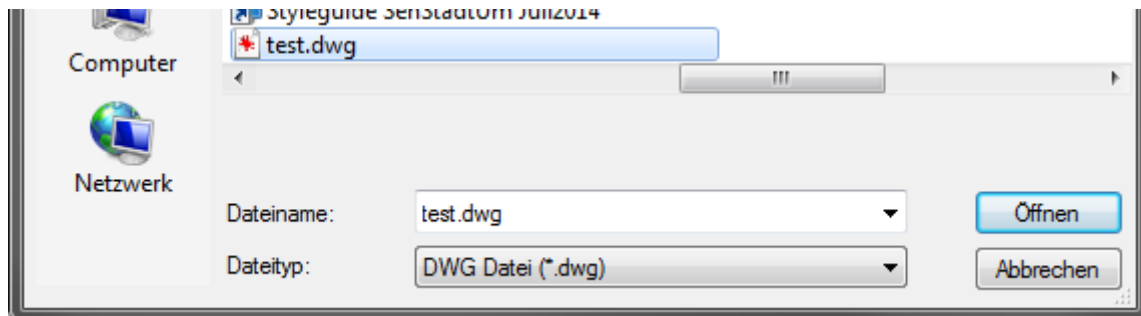
## 3D - DWG & DXF in ArchiCAD 16 öffnen

---

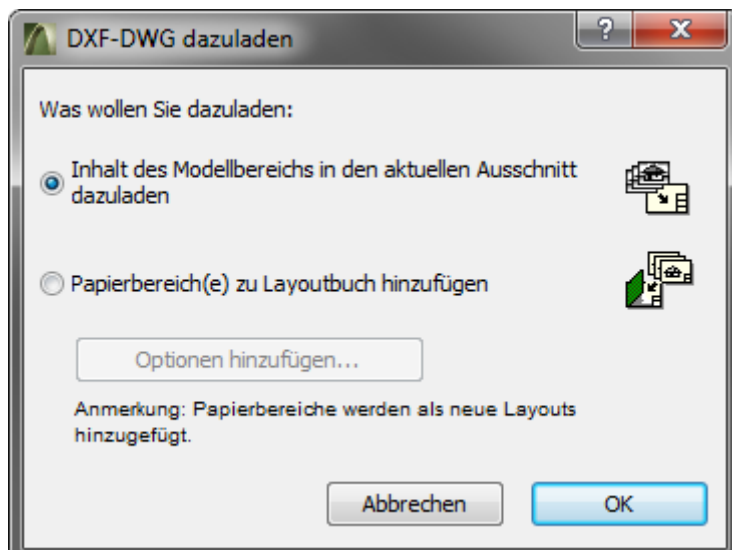
### 1. Datei Spezial > Dazuladen



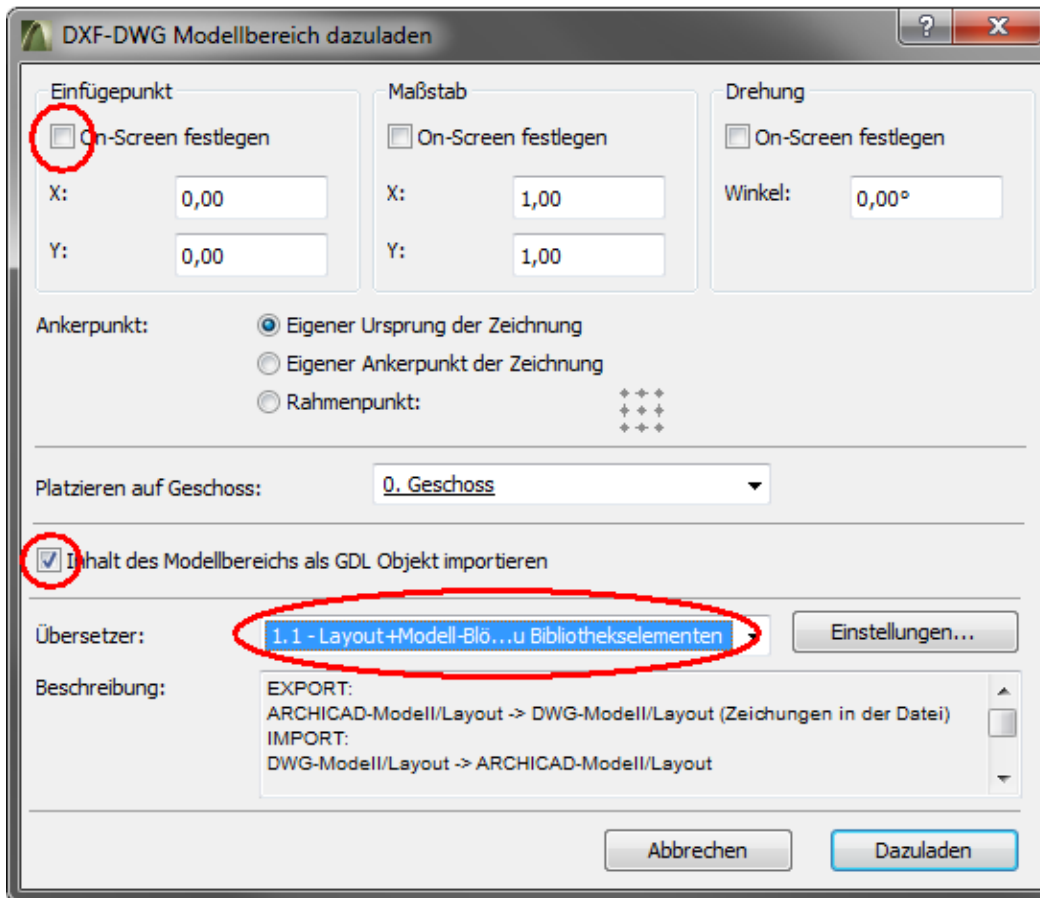
### 2. DWG/DXF-Datei auswählen



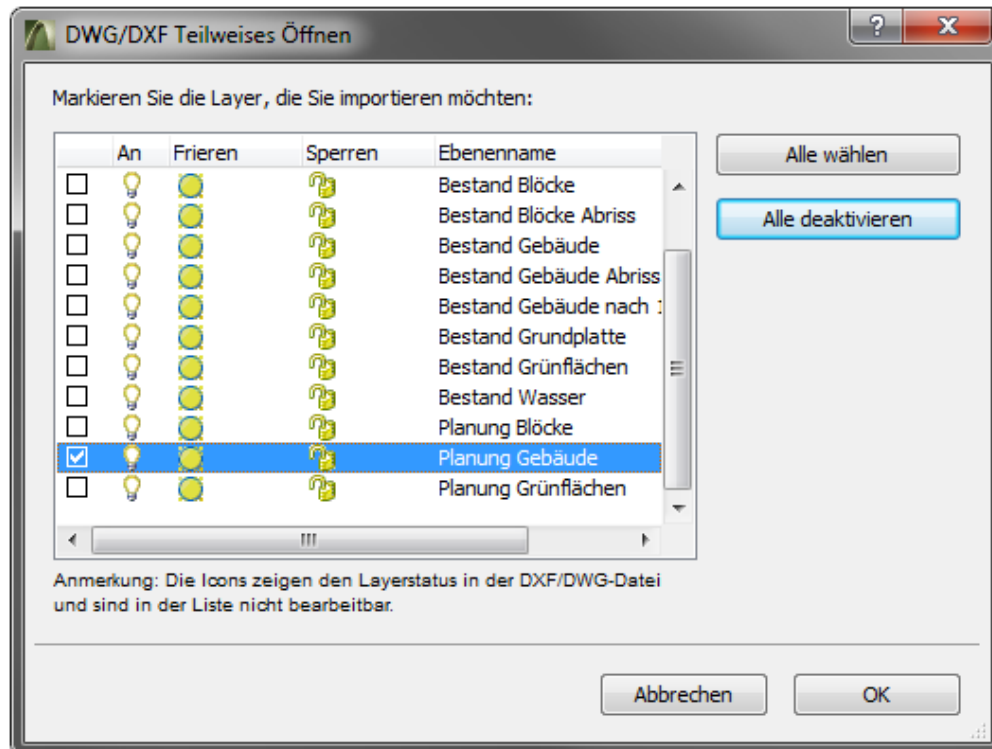
### 3. Inhalt in aktuellen Ausschnitt dazuladen



#### 4. Optionen: Einfügepunkt bestimmen (0,0), als GDL-Objekt importieren, Übersetzer wählen

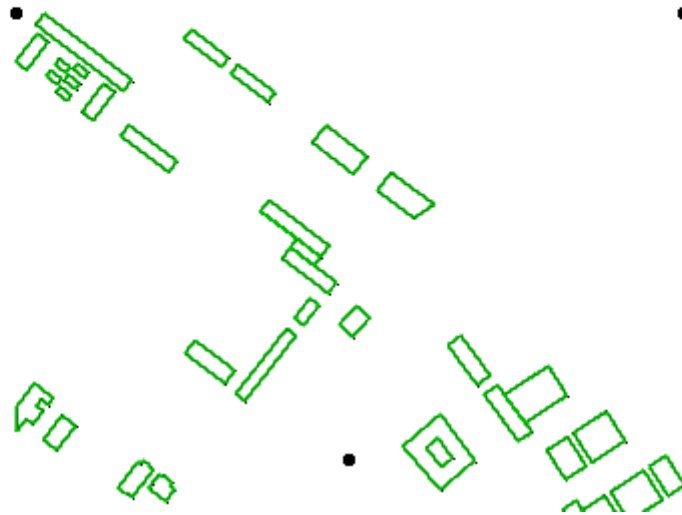


#### 5. Ebene wählen, die importiert werden soll

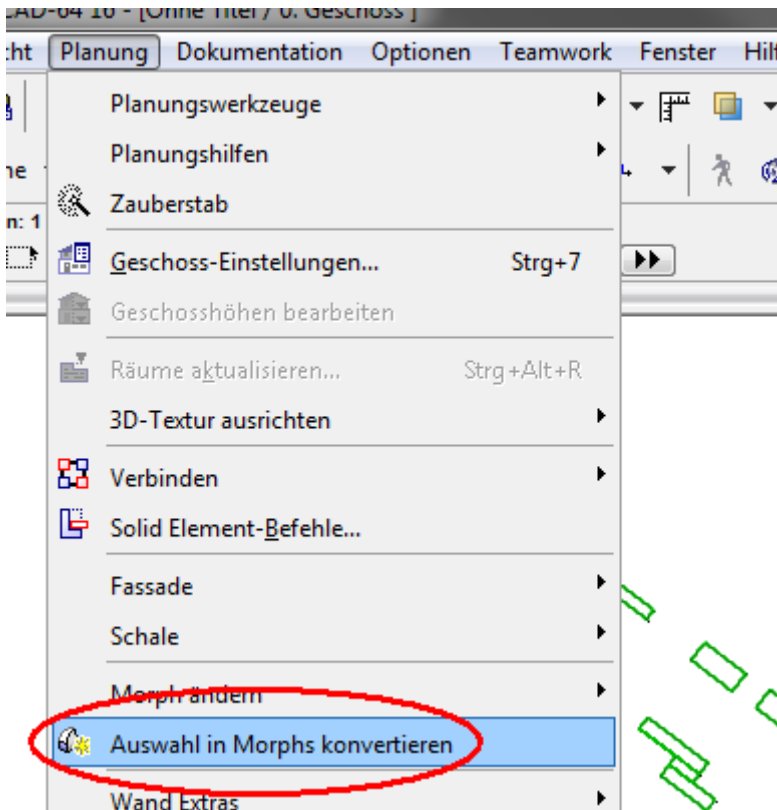


Elemente der Ebene sind nun als in die Zeichnung eingebettetes Bibliothekselement angelegt

## 6. Bibliothekselement auf gewünschte Ebene legen

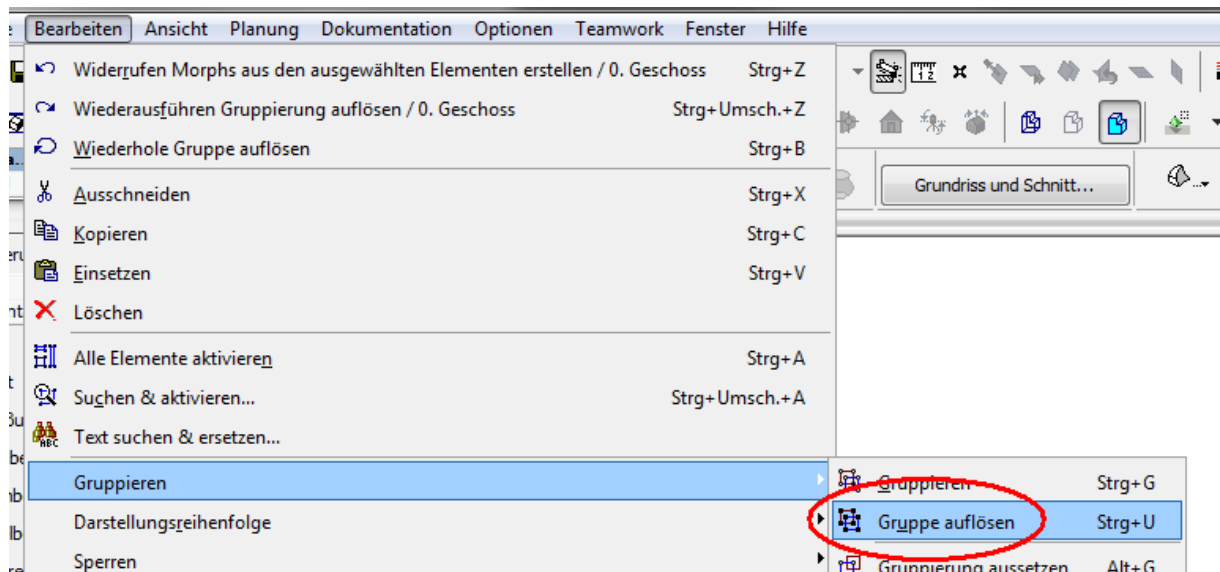


## 7. Damit einzelne Elemente bearbeitet werden können, Element in Morphs zerlegen



Bibliothekselement ist nun, je nach Struktur der importierten Daten, in eine Gruppe von Morphs zerlegt.

## 8. Gruppe auflösen

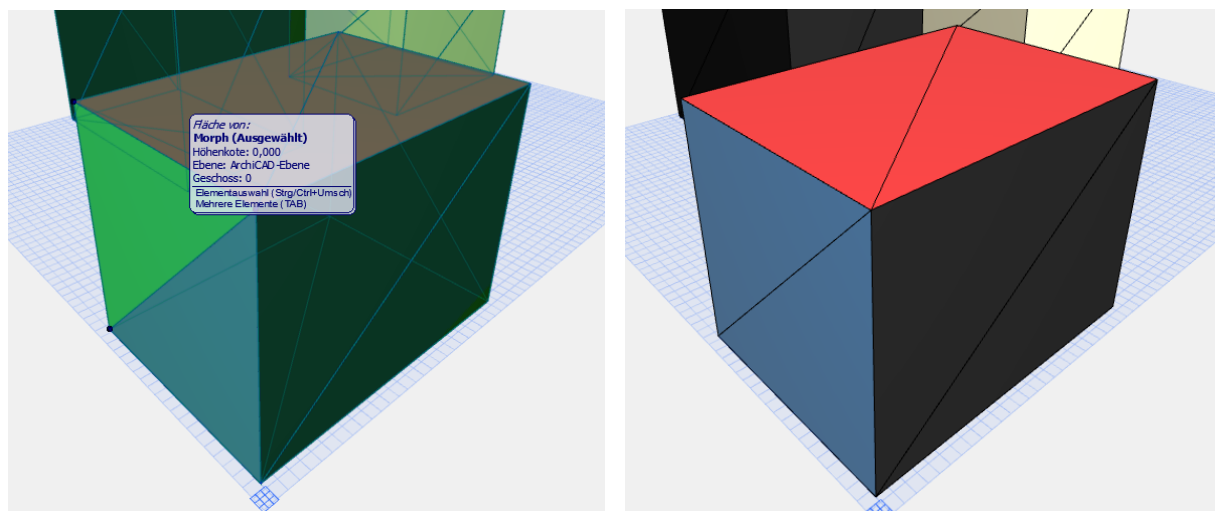


## 9. Entstehen beim Zerlegen der Gruppe wiederum gruppierte Elementverbünde, so können einzelne Körper mit der Auswahl für Unterelemente selektiert und verändert werden



Einzelelemente können nun u.a. gelöscht, kopiert, gesplittet und farblich verändert werden

Im 3D-Fenster lassen sich so auch einzelne Flächen der Körper leicht farblich anpassen



→ Der Ablauf kann nun für alle weiteren Ebenen wiederholt werden