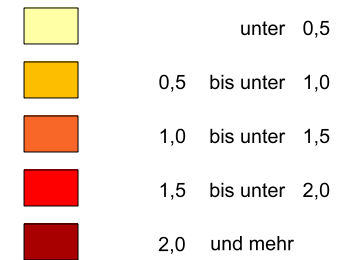
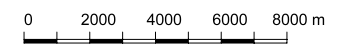
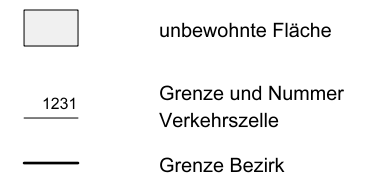


## Alleinerziehende Sozialhilfeempfänger 2002

Alleinerziehende Sozialhilfeempfänger  
mit Kindern unter 18 Jahren pro 100  
Einwohner im Alter von 18 bis 60 Jahren



Mittelwert 1,4



Datenquelle: SenGesSozV

Datenstand: 31.12.2002

Datenbearbeitung: 10/2003, Dr. A. Kapphan

Kartografie: Juni 2004, Sen Stadt, I A 24

© Senatsverwaltung für Stadtentwicklung  
Referat I A, Stadtentwicklungsplanung und Bodennutzung

