



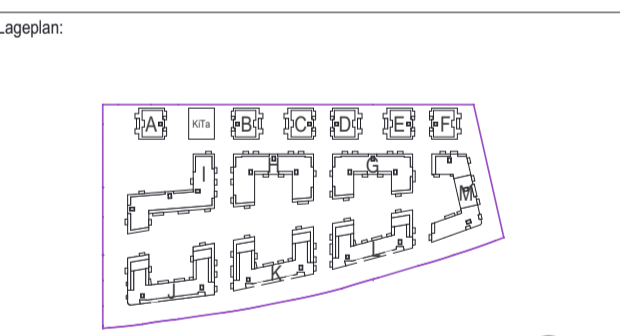
- Abstandsflächenüberdeckung
- Überbauung von Abstandsflächen
- Abstandsflächenüberdeckung
Balkone auf Gebäude

Hinweis:
Die Abstandsflächenüberlagerungen von Balkonen untereinander, von Rücksprüngen/ Staffelgeschossen und technischen Aufbauten bei jedem einzelnen Haus sowie der Tiefgaragenzufahrt wurden nicht betrachtet.

Index	Art der Änderung	Datum	Name

Entwurf
ADLERSHOF

Eisenhutweg 54-76
12487 Berlin

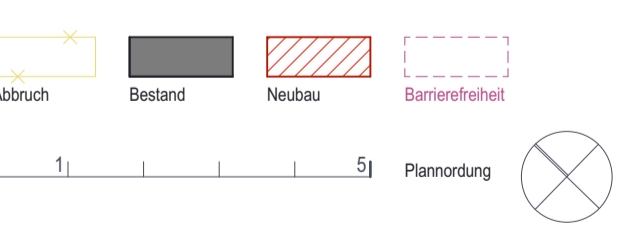


0,00 = 36,00 zu NHN

Planbezeichnung
B-Plan Abstandsflächenplan
geplante Geländehöhen

Projektnummer-Planer-LPH-Planer-RS-Nr.-Jahr-Status-Index
496

Datum: gezeichnet: Projekt: Format: Maßstab:
09.11.2020 cc 496 841 / 594 1:500

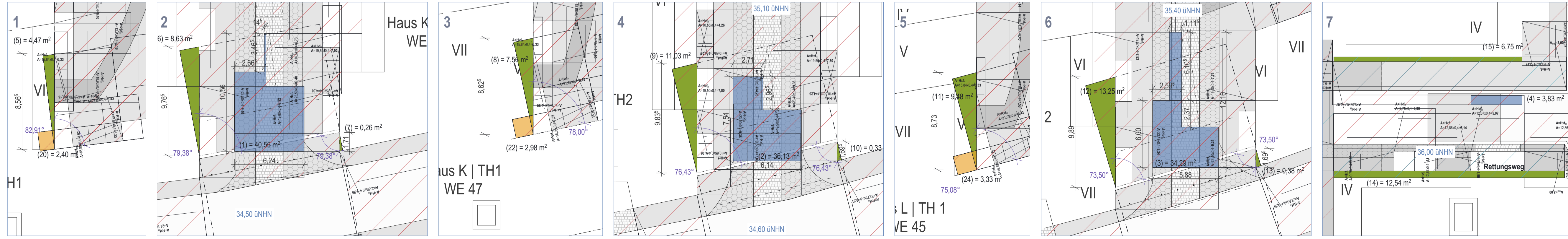


Auftraggeber:
KWD Development GmbH
Salzbrunner Straße 5a, 14193 Berlin
Tel.: 030/ 172 657 00
info@kw-development.com

Planverfasser/ Vorlageberechtigter:
Fuchshuber Architekten GmbH
Dipl.-Ing. Gregor Fuchshuber
Arch.-Kammer Sachsen/ Nr. 1849
Katharinenstraße 11, 04109 Leipzig
Tel.: 0341/ 98 244 0
mail@fuchshuberarchitekten.de

FUCHSHUBER
ARCHITEKTEN

Detailausschnitt M 1:200



Die angenommenen Geländehöhen beziehen sich auf das neu geplante Gelände. Für den dargestellten Abstandsflächenplan wird keine Haftung übernommen.

Diese Zeichnung und deren Inhalt ist unser Eigentum. Sie darf ohne unsere Zustimmung nicht ververvielfältigt werden. Alle Rechte vorbehalten bei uns (© 19 Urheberrechtsgesetz)