

Ansicht Süd

Legende:

Farben und Materialien

Fenster gemäß Ansichten

-Holz-Glaselemente,
Material: Kiefer,
Farbe:
Sto Color System 33200_13_C3 (rot)

Sonnenschutz gemäß Ansichten

-Sonnenschutz LMR,
Material: Alu
Farbe: RAL 7006 beige

Fensterbänke/Attikablech gemäß Ansichten

Material: Alu
Farbe: natur gebürstet

Türen gemäß Ansichten

-Hauseingangstür
Material: Alu, Glas
Farbe: RAL 7006 beige
-Kellertür
Material: Kiefer, Glas
Farbe: Sandbeige

Fassadenputz gemäß Ansichten

Material: Kratzputz mineralisch,
Körnung: 3mm
Farbe: Sandbeige

Dieser Plan wird auf DIN A3 ausgedruckt

Bauvorhaben

III. BA Bauabschnitt Energetische Sanierung
Hans-Werner-Henze-Musikschule,
Maratstr. 182, 12683 Berlin

Bauherr

Bezirksamt Marzahn-Hellersdorf von Berlin
Abt. Bürgerdienste u. Facility Management,
SE Facility Management, FM Baumanagement
Premnitzer Str. 13, 12681 Berlin
Tel.: 030. 902937223

Planung

HP_ ARCHITEKTEN Bürogemeinschaft
Dipl.-Ing. Architektin Regina M. Hille
Bizetstraße 114, 13088 Berlin
Tel.: 030. 44 03 80 93

Farbkonzept

Ansicht Süd Variante 3

Maßstab	1: 100	
Datum	18.12.2014	ANS_FARB_01_VA3
gez.	tb	
Größe	600 x 297mm	Plan Index



Ansicht West

Legende:

Farben und Materialien

Fenster gemäß Ansichten
 -Holz-Glaselemente,
 Material: Kiefer,
 Farbe:
 Sto Color System 33200_13_C3 (rot)

Sonnenschutz gemäß Ansichten
 -Sonnenschutz LMR,
 Material: Alu
 Farbe: RAL 7006 beige-grau

Fensterbänke/Attikablech gemäß Ansichten
 Material: Alu
 Farbe: natur gebürstet

Türen gemäß Ansichten
 -Hauseingangstür
 Material: Alu, Glas
 Farbe: RAL 7006 beige-grau
 -Kellertür
 Material: Kiefer, Glas
 Farbe: Sandbeige

Fassadenputz gemäß Ansichten
 Material: Kratzputz mineralisch,
 Körnung: 3mm
 Farbe: Sandbeige

Dieser Plan wird auf DIN A3 ausgedruckt

Bauvorhaben

III. BA Bauabschnitt Energetische Sanierung
 Hans-Werner-Henze-Musikschule,
 Maratstr. 182, 12683 Berlin

Bauherr

Bezirksamt Marzahn-Hellersdorf von Berlin
 Abt. Bürgerdienste u. Facility Management,
 SE Facility Management, FM Baumanagement
 Premnitzer Str. 13, 12681 Berlin
 Tel.: 030. 902937223

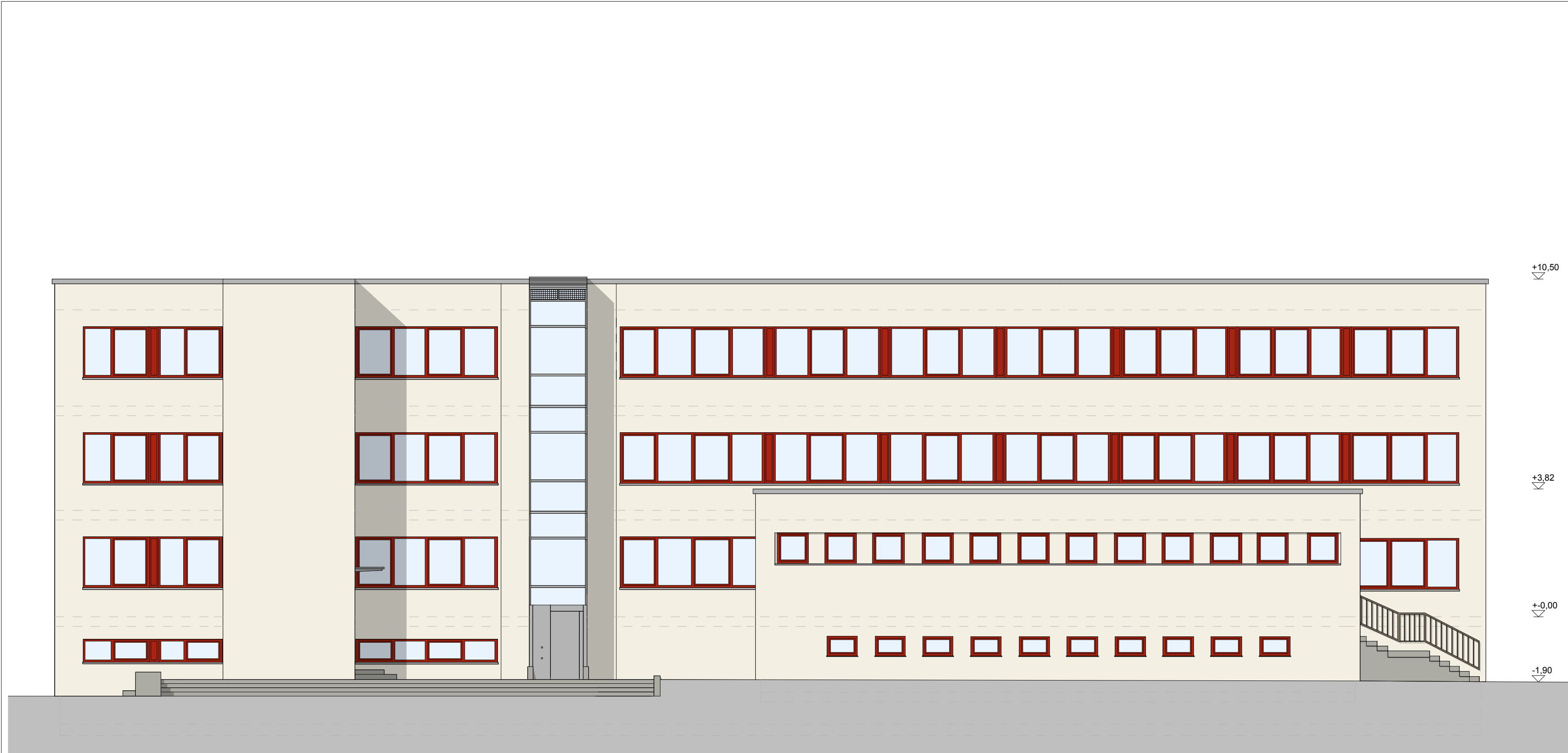
Planung

HP_ ARCHITEKTEN Bürogemeinschaft
 Dipl.-Ing. Architektin Regina M. Hille
 Bizetstraße 114, 13088 Berlin
 Tel.: 030. 44 03 80 93

Farbkonzept

Ansicht West Variante 3

Maßstab	1: 100	
Datum	18.12.2014	ANS_FARB_02_VA3
gez.	tb	
Größe	600 x 297mm	Plan
		Index



Ansicht Nord

Legende:

Farben und Materialien

Fenster gemäß Ansichten
 -Holz-Glaselemente,
 Material: Kiefer,
 Farbe:
 Sto Color System 33200_13_C3 (rot)

Sonnenschutz gemäß Ansichten
 -Sonnenschutz LMR,
 Material: Alu
 Farbe: RAL 7006 beige

Fensterbänke/Attikablech gemäß Ansichten
 Material: Alu
 Farbe: natur gebürstet

Türen gemäß Ansichten
 -Hauseingangstür
 Material: Alu, Glas
 Farbe: RAL 7006 beige
 -Kellertür
 Material: Kiefer, Glas
 Farbe: Sandbeige

Fassadenputz gemäß Ansichten
 Material: Kratzputz mineralisch,
 Körnung: 3mm
 Farbe: Sandbeige

+10.50

+3.82

+0.00

-1.90

Dieser Plan wird auf DIN A3 ausgedruckt

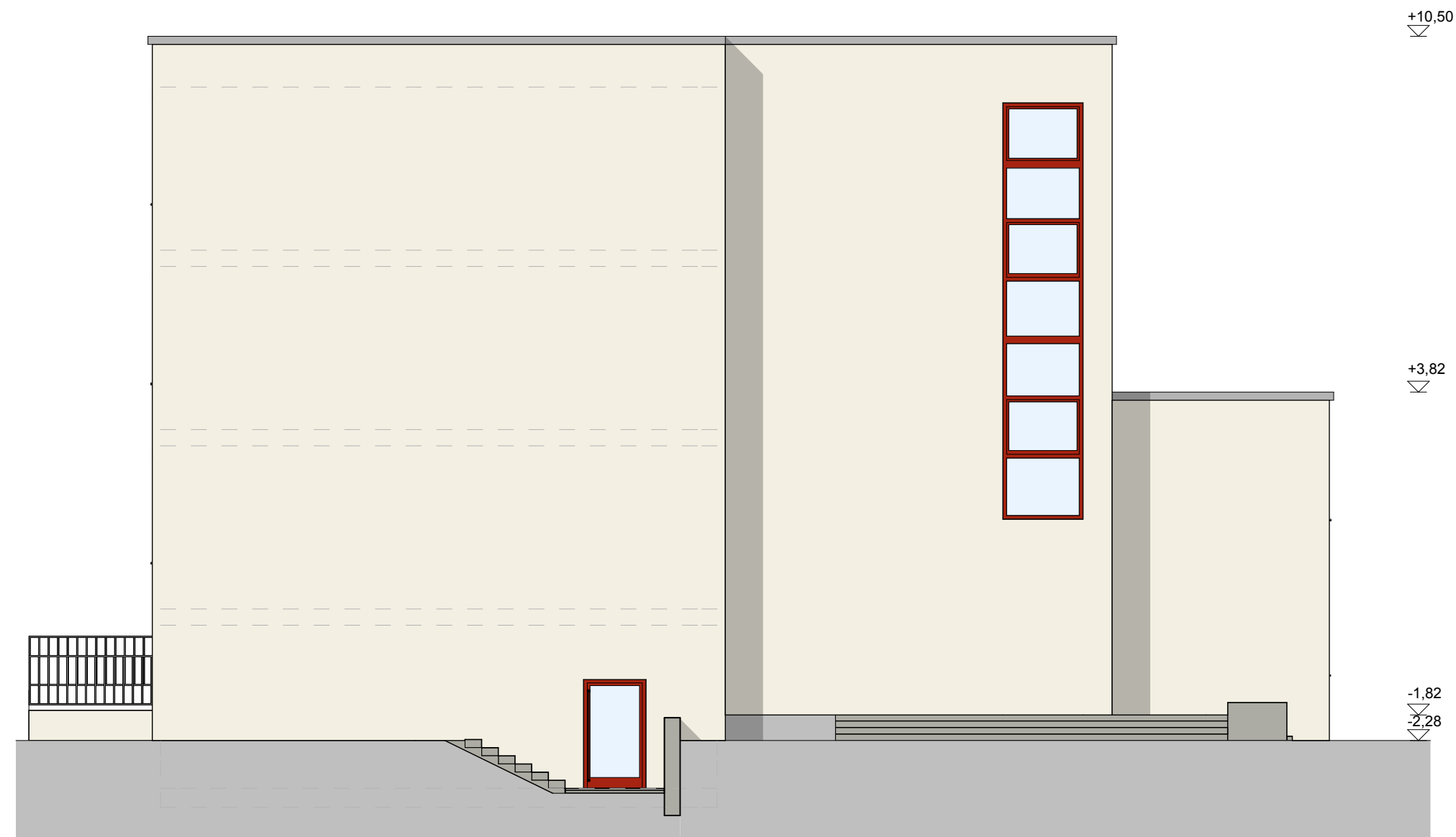
Bauvorhaben
III. BA Bauabschnitt Energetische Sanierung
 Hans-Werner-Henze-Musikschule,
 Maratstr. 182, 12683 Berlin

Bauherr
Bezirksamt Marzahn-Hellersdorf von Berlin
 Abt. Bürgerdienste u. Facility Management,
 SE Facility Management, FM Baumanagement
 Premnitzer Str. 13, 12681 Berlin
 Tel.: 030. 902937223

Planung
HP_ ARCHITEKTEN Bürogemeinschaft
 Dipl.-Ing. Architektin Regina M. Hille
 Bizetstraße 114, 13088 Berlin
 Tel.: 030. 44 03 80 93

Farbkonzept
Ansicht Nord Variante 3

Maßstab	1: 100	
Datum	18.12.2014	ANS_FARB_03_VA3
gez.	tb	
Größe	600 x 297mm	Plan
		Index



Ansicht Ost

Legende:

Farben und Materialien

Fenster gemäß Ansichten

-Holz-Glaselemente,
Material: Kiefer,
Farbe:
Sto Color System 33200_13_C3 (rot)

Sonnenschutz gemäß Ansichten

-Sonnenschutz LMR,
Material: Alu
Farbe: RAL 7006 beige-grau

Fensterbänke/Attikablech gemäß Ansichten

Material: Alu
Farbe: natur gebürstet

Türen gemäß Ansichten

-Hauseingangstür
Material: Alu, Glas
Farbe: RAL 7006 beige-grau
-Kellertür
Material: Kiefer, Glas
Farbe: Sandbeige

Fassadenputz gemäß Ansichten

Material: Kratzputz mineralisch,
Körnung: 3mm
Farbe: Sandbeige

Dieser Plan wird auf DIN A3 ausgedruckt

Bauvorhaben

III. BA Bauabschnitt Energetische Sanierung
Hans-Werner-Henze-Musikschule,
Maratstr. 182, 12683 Berlin

Bauherr

Bezirksamt Marzahn-Hellersdorf von Berlin
Abt. Bürgerdienste u. Facility Management,
SE Facility Management, FM Baumanagement
Premnitzer Str. 13, 12681 Berlin
Tel.: 030. 902937223

Planung

HP_ ARCHITEKTEN Bürogemeinschaft
Dipl.-Ing. Architektin Regina M. Hille
Bizetstraße 114, 13088 Berlin
Tel.: 030. 44 03 80 93

Farbkonzept

Ansicht Ost Variante 3

Maßstab	1: 100	
Datum	18.12.2014	ANS_FARB_04_VA3
gez.	tb	
Größe	600 x 297mm	Plan Index