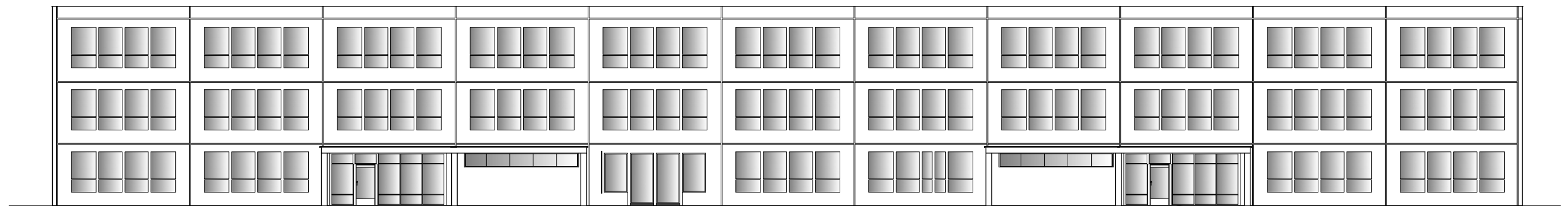


ANSICHT WESTEN – GARTENSEITE – HOFFRONT



ANSICHT OSTEN – EINGANGSSEITE – STRASSENFRONT

Hüllensanierung 2015/2016 Dach, Fassade, Fenster  
mit folgenden Arbeiten:

- ① Ersatz der auszutauschenden Altfenster durch neue Kunststofffenster
- ② Eingangsbereiche als Glas-Alu-Konstruktion
- ③ Herstellung eines neuen Fassadensystems als WDVS
- ④ Herstellung einer neuen Dachabdichtung : Bitumenbahnabdichtung auf Dämmung

**ANSICHTEN**  
**KINDER-, JUGEND- und FAMILIENHAUS**  
**DRK KREISVERBAND NORDOST e. V.**  
**SELLA-HASSE-STRASSE 19 - 21, 12687 BERLIN**

**ENTWURF**

**1:200**

BAUHERR : BEZIRKSAMT MARZAHN-HELLERSDORF  
 ABT. JUGEND UND FAMILIE - JUGENDAMT  
 RIESAER STRASSE 94, 12627 BERLIN

18. FEBRUAR 2015

ENTWURFSVERFASSER : PLAFOND GESELLSCHAFT FÜR  
 KOSTENOPTIMIERTES BAUEN mbH  
 RIESSERSEESTR. 10, 12527 BERLIN



BLATT **4**