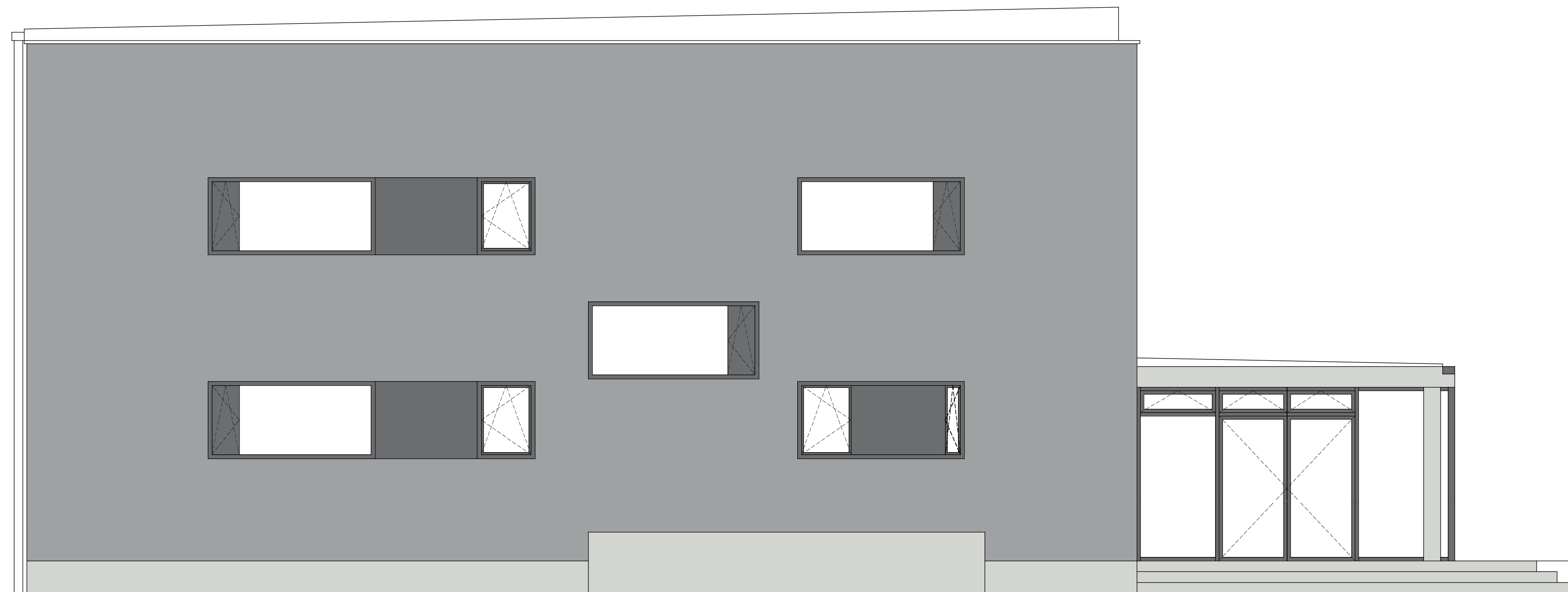


ansicht südseite



ansicht westseite

## VORABZUG

sporthalle - 6. grundschule  
scharmweber str. 19  
10247 berlin

bauherr  
bezirksamt friedrichshain-kreuzberg  
von Berlin  
immobilien-service  
PF 35 07 01  
10216 berlin  
(bauherr)

planung  
architekturbüro  
meyer große hebestreit sommerer  
großwälder strasse 9  
10405 berlin  
tel. 030-4280 2670  
fax. 030-4280 2672  
architekten@gmghs.de  
(architekt)

### ausführungsplanung

plangrundlage / nummer / datum

+/- 0.00 = 37.63 üNN

index	änderung	datum	unterschrift

### ansichten südseite / westseite

maßstab	m 1 : 50	projektleiter / unterschift
stand	18.03.2010	bearbeiter / unterschift
blattgröße	96,0 x 59,4	projektnummer 2670-09-04
dateiname	scharmweber-AU104	blatt-nr. A_AU 1.04