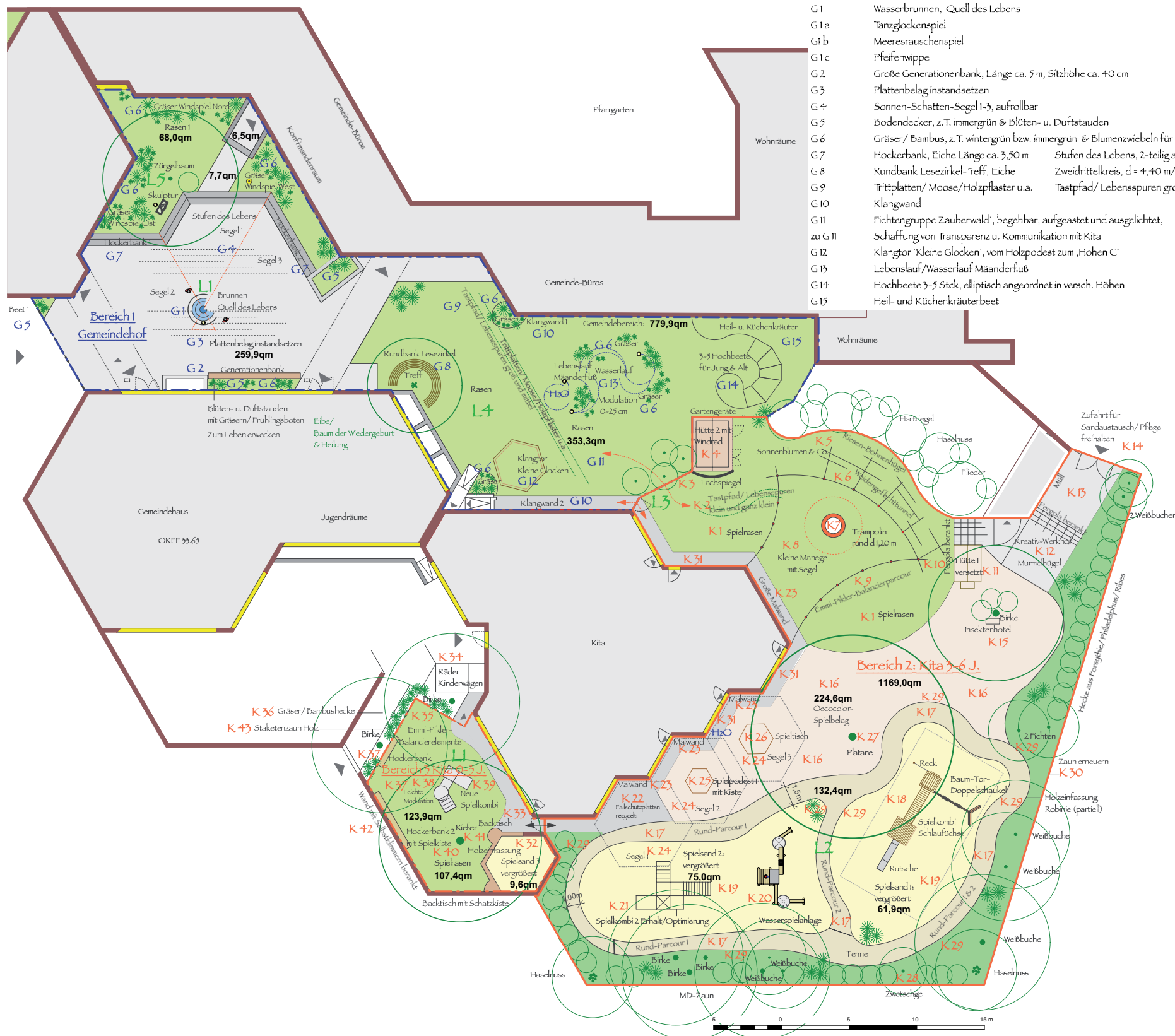


Neugestaltung Freiflächen - Jeremia Kirchengemeinde



Bereich 1 Gemeinde Massnahmenliste

- G 1 Wasserbrunnen, Quell des Lebens
- G 1 a Tanzglockenspiel
- G 1 b Meeresrauschenspiel
- G 1 c Pfeifenwippe
- G 2 Große Generationenbank, Länge ca. 5 m, Sitzhöhe ca. 40 cm
- G 3 Plattenbelag instandsetzen
- G 4 Sonnen-Schatten-Segel 1-3, aufrollbar
- G 5 Bodendecker, z.T. immergrün & Blüten- u. Duftstauden
- G 6 Gräser/ Bambus, z.T. wintergrün bzw. immergrün & Blumenwiebeln für 5. +
- G 7 Hockerbank, Eiche Länge ca. 3,50 m Stufen des Lebens, 2-teilig a 3,5
- G 8 Rundbank Lesezirkel-Treff, Eiche Zweidrittelkreis, d = 4,40 m/ Sit
- G 9 Trittplatten/ Moose/Holzplaster u.a. Tastpfad/ Lebensspuren groß u
- G 10 Klangwand
- G 11 Fichtengruppe Zauberswald; begehbar, aufgesteigt & ausgelichtet, Schaffung von Transparenz u. Kommunikation mit Kita
- G 12 Klangtor 'Kleine Glocken', vom Holzpodest zum 'Hohen C'
- G 13 Lebenslauf/Wasserlauf Mäanderlauf
- G 14 Hochbeete 3-5 Stck, elliptisch angeordnet in versch. Höhen
- G 15 Heil- und Küchenkräuterbeet



Planung: Bergander Landschaftsarchitekten