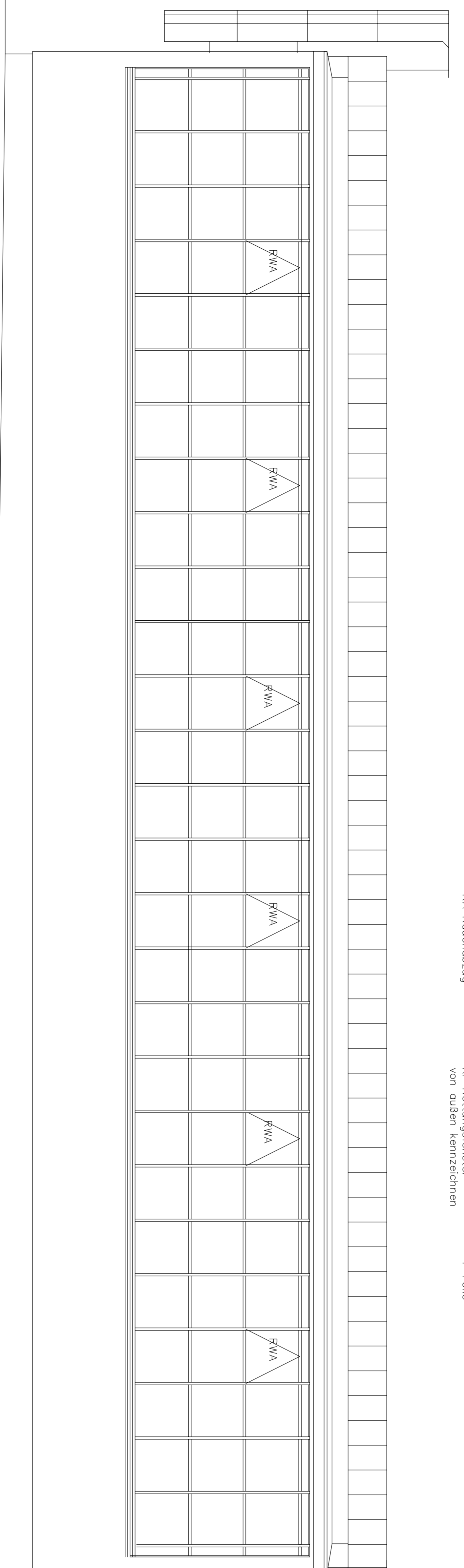
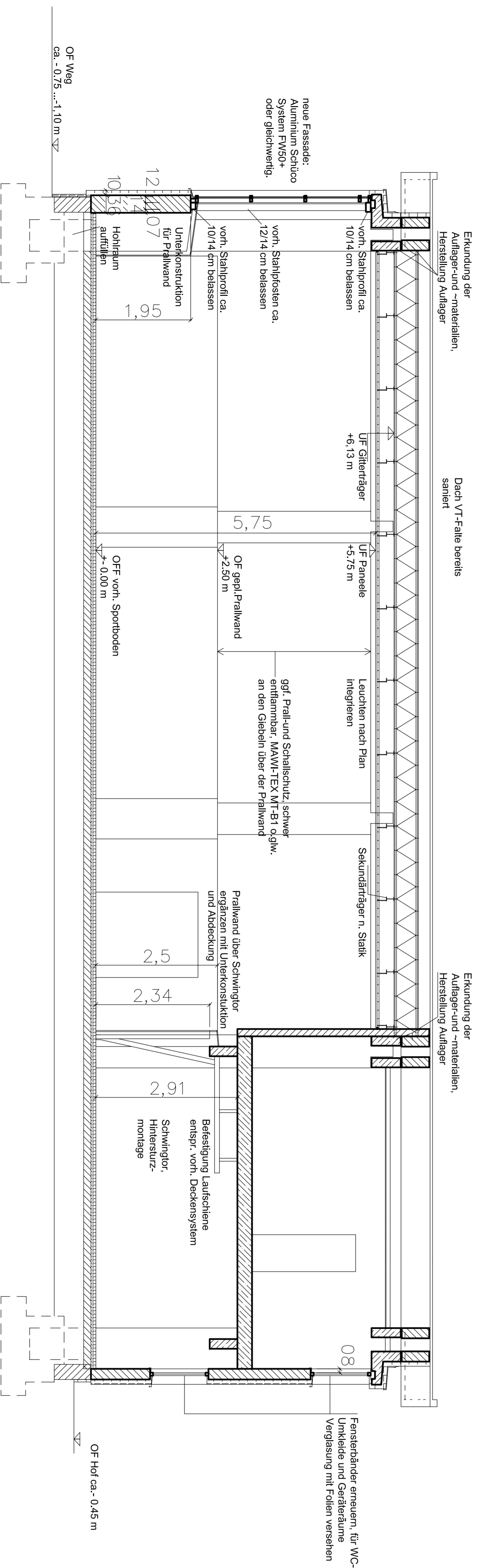


Ansicht Nord



Ansicht Süd



Schnitt 1-1

Planungsbüro D&G-Ing. Christian Reiter Priesterweg 7, 72635 Bad- Urach, 0703 243 378 036, FAX: 0703 243 378 677 www.dg-architect.com		Auftraggeber: Institut für Energieeffiziente Gebäudebau (IEG) an der Universität Stuttgart 70569 Stuttgart, 07141 309-1333 www.ieg.uni-stuttgart.de		Masstab: 1:50
Datum: 14.03.08 Blatt: 14.03.08		Objekt: Dalko-Quebrule Schulhofstraße 1-13 Siedlung Trübschalle		Bl. 14/2
Blatt: 14.03.08		Blatt: 14.03.08		DRW/K.F.
Titel:	Zeichner:	Gezeichnet:	Geprüft:	
Anschauen Schnitt				